

# FEEL THE MUSIC. PLAY SMART.



DE WNCTCSP200DE  
Printed in Germany

Yamaha Music Europe GmbH • Siemensstr. 22-34 • 25462 Rellingen/Germany  
[www.yamaha.com](http://www.yamaha.com)

Die Beschreibungen und Fotos in dieser Broschüre dienen nur zur Information. YAMAHA behält sich das Recht vor, die Produkte und technischen Daten jederzeit und ohne Vorankündigung zu ändern. Da die technischen Daten von Land zu Land unterschiedlich sein können, informieren Sie sich bitte bei Ihrer Yamaha-Niederlassung. Für Druckfehler wird keine Haftung übernommen. Stand: August 2023.

*Clavinova*

# DIE VORZÜGE DER CSP-200 SERIE



CSP-275

Mit den Digitalpianos der Clavinova CSP-200 Serie können auch Anfänger ihre Lieblingslieder mühelos spielen. Sie verfügen über die einzigartigen Stream Lights, die Sie zu den jeweils zu spielenden Tasten führen. Mit Ihrem Smart Device und der Smart Pianist App werden Sie die Welt der Musik neu erleben. Ein authentisches Spielgefühl und die klangliche Qualität eines Flügels bieten Ihnen ein außergewöhnliches Spielvergnügen.

Jedes Modell der Clavinova CSP-200-Serie verfügt über den Yamaha CFX- und den Bösendorfer Imperial-Flügelklang. Während das CSP-255 und das CSP-275 über eine gewichtete GrandTouch-S™-Tastatur mit 88 Tasten verfügen, die ein klavierähnliches Spielgefühl vermittelt (das CSP-275 hat zudem Tasten mit Holzelementen), sind das CSP-295 und das CSP-295GP mit einer ausdrucksstarken Grand-Touch™-Tastatur mit 88 Tasten und Gegengewichten ausgestattet. Das luxuriöse, elegante CSP-295GP verfügt außerdem über Grand-Touch™-Pedale, die den einzigartigen Druckverlauf der Pedale eines Flügels nachbilden: schwer beim Drücken und leicht beim Loslassen.

Darüber hinaus ermöglicht die kostenlose Yamaha Smart Pianist App eine intuitive Bedienung des Instruments und kann sogar kabellos über Bluetooth® MIDI verbunden werden.

## FARBVARIANTEN:



**CSP-255**



**CSP-275**



**CSP-295**



**CSP-295GP**



# HIGHLIGHTS



CSP-295GP

- GP Response Damper Pedal (nur CSP-295 & CSP-295GP)
- GrandTouch™ Pedale (nur CSP-295GP)
- **Leistungsstarke Verstärker:**
  - 40 W x 2 Verstärker (CSP-255)
  - (50 W + 50 W) x 2 Verstärker (CSP-275)
  - (50 W + 50 W + 40 W) x 2 Verstärker (CSP-295 & CSP-295GP)
- **Lautsprecher:**
  - 16 cm x 2 Lautsprechersystem (CSP-255)
  - (16 cm + 8 cm) x 2, 2-Wege-Lautsprechersystem (CSP-275)
  - (16 cm + 8 cm + 2,5 cm (dome) with Bidirectional Horn) x 2, 3-Wege-Lautsprechersystem, Spruce Cone Speaker (CSP-295)
  - (16 cm + 8 cm + 2,5 cm (dome) mit Waveguide) x 2 + 20 cm, 3-Wege-Lautsprechersystem, Spruce Cone Speaker, Twisted Flare Port (CSP-295GP)

# HIGHLIGHTS

- **Tastaturen:**
  - GrandTouch-S™-Tastatur (CSP-255)
  - GrandTouch-S™-Tastatur mit Decklagen aus synthetischem Elfenbein und Ebenholz – weiße Tasten mit Holzelementen (CSP-275)
  - GrandTouch™-Tastatur mit Gegengewichten, 88-Tasten Linear Graded Hammers (CSP-295 & CSP-295GP)
- Yamaha CFX und Bösendorfer Imperial Flügel-Samples, Yamaha CFX und Bösendorfer binaurales Sampling
- **Umfangreiche Auswahl an Instrumentenklängen:**
  - 819 Klänge im CSP-255 & CSP-275
  - 919 Klänge im CSP-295 und CSP-295GP
- **Große Auswahl an Begleit-Styles:**
  - 495 Styles im CSP-255 & CSP-275
  - 525 Styles im CSP-295 und CSP-295GP
- 256-stimmige Polyphonie
- Virtual Resonance Modeling (VRM)
- Grand Expression Modelling
- Mikrofonanschluss
- Eingebautes Bluetooth®-Audio
- Kabellose Verbindung mit der Smart Pianist App über Bluetooth® MIDI
- USB-C zum Anschließen und Aufladen von Android- und Apple-Endgeräten
- Grand Acoustic Imaging (nur CSP-295 & CSP-295GP)



CSP-255

# CSP-200 SERIE



## ÜBEN SIE IHRE LIEBLINGSLIEDER MIT DER UMFANGREICHEN AUSWAHL AN VORINSTALLIERTEN SONGS

Die Clavinova CSP-200 Serie bietet eine große Auswahl an vorinstallierten Songs, von bekannten populären und klassischen Liedern bis hin zu Übungsstücken. Sehen Sie sich die Noten in der Smart Pianist App an und nutzen die Stream Lights, die Ihre Übungseinheiten perfekt leiten werden. Außerdem können Sie über die App jederzeit neue Songs zu Ihrer Sammlung hinzufügen.

## INTUITIVE BEDIENUNG MIT DER SMART PIANIST APP VON YAMAHA

Die Yamaha Smart Pianist App ermöglicht Ihnen die vollständige und detaillierte Steuerung des Instruments über Ihr Smart Device. Mit dieser intuitiven App können Sie ganz einfach den gewünschten Klang aus einer Vielzahl von Instrumentenklängen auswählen und sogar zwischen verschiedenen virtuellen Umgebungen und deren akustischer Eigenschaften (z. B. einem Konzertsaal oder einer Kathedrale) wechseln.

Die App ist im App Store und bei Google Play erhältlich

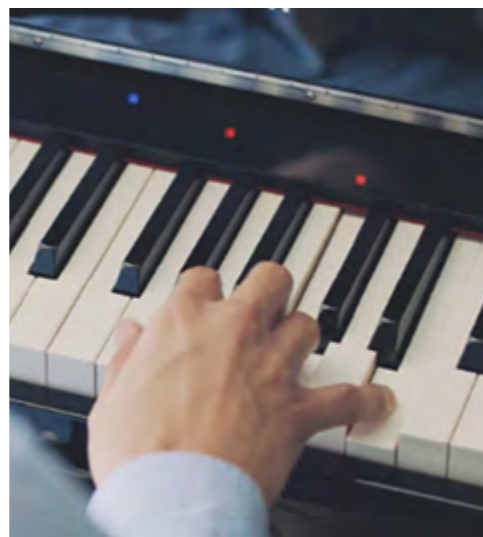


CSP-295

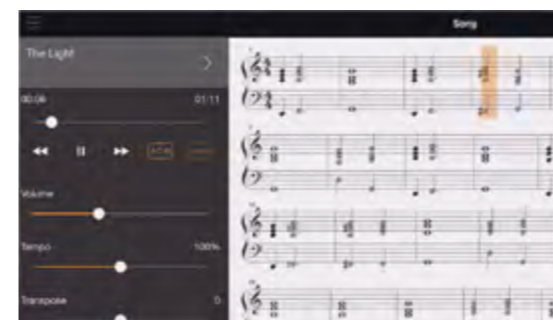


## FÜR NOCH MEHR SPASS – STREAM LIGHTS MARKIEREN DIE TASTEN, DIE ALS NÄCHSTES ZU SPIELEN SIND

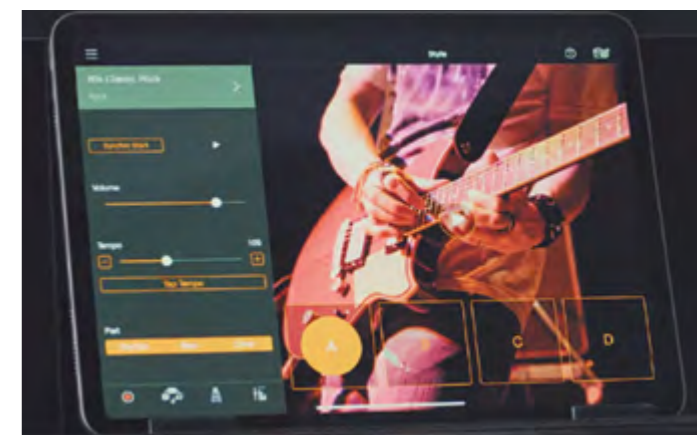
Auch wenn Sie keine Noten lesen können, zeigen Ihnen die Stream Lights in Verbindung mit den interaktiven Liedern in der Smart Pianist App die als Nächstes zu spielenden Tasten an, sodass das Üben noch mehr Spaß macht. Sie können die Funktion separat nur für die linke oder rechte Hand einstellen oder das Tempo an den schwierigen Stellen verlangsamen, um das Üben zu erleichtern. Es gibt sogar eine Guide-Funktion, die das Lied anhält, bis Sie die richtigen Tasten anschlagen.



## MIT AUDIO TO SCORE KÖNNEN SIE DIE GEWÜNSCHTEN STÜCKE SOFORT AUSPROBIEREN



Wenn Sie einen Song spielen möchten, aber nicht wissen, wo Sie anfangen sollen oder was Sie tun sollen, nutzen Sie einfach die Audio to Score-Funktion der Smart Pianist App von Yamaha. Die App analysiert MP3s und andere Audio-Formate und erstellt ein Notenbild mit über 50 verschiedenen akkordbasierten Begleitungen, die Ihrem Spielniveau entsprechen. Alles, was Sie tun müssen, ist den Stream Lights zu folgen.



## VERLEIHEN SIE IHRER PERFORMANCE MIT KLÄNGEN UND BEGLEIT-STYLES MEHR VIELFALT

Die Clavinova CSP-200 Serie bietet unübertroffene musikalische Ausdrucksmöglichkeiten mit einer riesigen Auswahl an Klangfarben, was dem schlichten und eleganten Erscheinungsbild nicht angesehen wird.

Weiterhin steht Ihnen eine große Auswahl an Begleit-Styles zur Verfügung, mit denen Sie sich an großartig klingende Darbietungen mit authentischer Begleitung erfreuen werden, die Ihr Spiel in einer Vielzahl von Musikgenres bereichern wird.

# ES GIBT NOCH SO VIEL MEHR ZU ENTDECKEN



## KOMPLETTES LINE-UP

Das neue CSP-295 vervollständigt die Reihe der CSP-200-Serie als Spitzenmodell mit einem überaus eleganten Design, das die Anmutung eines akustischen Klaviers hat. Das CSP-295GP bietet den unverkennbaren glamourösen Look eines Flügels.

## TASTATUREN & PEDALE

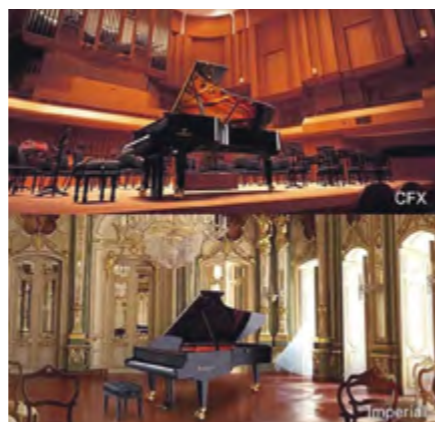
Die CSP-200 Serie ist mit den neuesten GrandTouch™ und GrandTouch-S™ Tastaturen ausgestattet, die ein dynamisches Spielgefühl auf dem Niveau eines Flügels bieten. Das CSP-295GP ist sogar mit GrandTouch™ Pedalen ausgestattet.



## CFX & BÖSENDORFER PIANO SAMPLES

Mit der CSP-Serie können Sie den Klang des CFX – Yamahas Konzertflügel der Spitzenklasse und die warmen Töne des Bösendorfer Imperial-Flügels, dem weltweit bevorzugten Flügel bei Wettbewerben spielen. Darüber hinaus stehen Ihnen viele weitere bekannte Klaviere in jedem einzigen Instrument zur Verfügung.

Außerdem wurde sowohl für den Bösendorfer Imperial als auch für den Yamaha CFX binaurales Sampling eingesetzt, um beim Spielen mit Kopfhörern ein atemberaubendes Erlebnis genießen zu können.



## AUSGEZEICHNETE PIANOKLANGQUALITÄT

Das neueste Virtual Resonance Modeling (VRM) kommt bei den Piano-Klängen zum Einsatz. Darüber hinaus setzt das Grand Expression Modeling der CSP-200-Serie das facettenreiche Spiel des Pianisten in die grenzenlose Klangvielfalt eines Flügels um.



## CONTENT

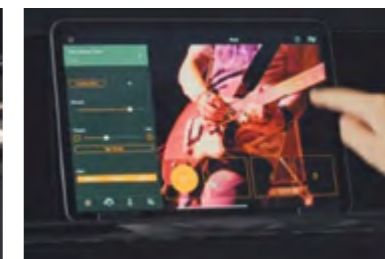
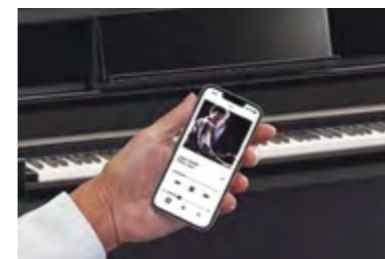
The CSP-200 Series features new voices, new styles and even new well-known preset songs to use with the Stream Light guide function or to sing along with.



## BI-DIREKTIONALE HOCHTÖNER

NUR CSP-295

Dieses leistungsstarke 3-Wege-Verstärker-System verfügt über Mittel- und Hochtoneinheiten sowie über Basslautsprecher, die nur beim CSP-295 verfügbar sind. Alle Einheiten sind bestmöglich ausbalanciert und so entsprechend im Gehäuse platziert, um das Klangbild eines Flügels zu simulieren.



## EINFACHE VERBINDUNG

Sowohl Bluetooth® MIDI als auch Audio ermöglichen Ihnen eine kabellose Anbindung Ihrer mobilen Endgeräte. Außerdem ist ein USB-Kabel (Typ-C auf Typ-C) im Lieferumfang enthalten. Somit können Endgeräte mit einem Typ-C-Anschluss an das Instrument mit einem einzigen Kabel verbunden werden.

# CSP-295 AND CSP-295GP - DIE NEUEN TOP-MODELLE DER CSP-200 SERIE

Clavinova-Digitalpianos zeichnen sich durch eine hervorragende Spielbarkeit und vielseitigen Funktionen aus. All dies gepaart mit einem durchdachten, authentischen Design und einer modernen Ästhetik, die zu dem Instrument passt, das so einen zeitgenössischen Standard für Klaviere setzt. Im Mittelpunkt des Clavinova-Designkonzepts steht das Gefühl, das der Spieler hat, wenn er sich an ein Clavinova setzt. Unnötige Elemente wurden aus dem Blickfeld des Spielers entfernt, um eine überzeugend natürliche Atmosphäre zu schaffen, die sich so anfühlt, als säße man an einem akustischen Klavier. Ein Clavinova-Digitalpiano ist ein Teil des täglichen Lebens eines Spielers – es sind zeitgemäße Akzente und Farbvariationen erhältlich, die sich in jede Inneneinrichtung und jeden Lebensstil perfekt einfügen.

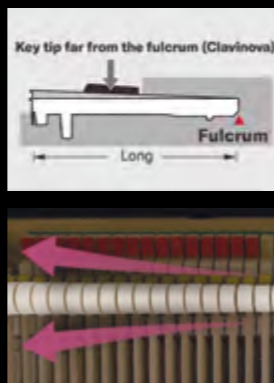
Das neue Spitzenmodell CSP-295 hat ein elegantes Design, das sowohl optisch als auch haptisch vollständig an ein akustisches Klavier erinnert, mit einer klappbaren Tastaturabdeckung, einem Notenpult und dem absoluten Minimum an Bedienelementen. Die Flügel-Version CSP-295GP verfügt über einen Klavierdeckel,



der geöffnet und geschlossen werden kann, was dem Instrument den unverkennbaren glamourösen Look eines Flügels verleiht.

Beide Modelle verfügen über die ausdrucksstarke GrandTouch™-Tastatur mit 88 Tasten und Gegengewichten. Die größere Gesamtlänge der Tasten bietet dem Spieler eine optimale Hebelwirkung und ermöglicht somit eine bessere Ausdruckskontrolle auch auf der Innenseite der Tasten.

Die Gesamtlänge (Tastenvorderseite bis zum Waagebalken) ist die gleiche wie beim Premium-Flügel Yamaha S3X und der längste Hebel, der bei einem Digitalpiano verwendet wird. Die Linear Graded Hammers der Tastatur mit 88 Tasten sind die ersten ihrer Art, die jeder Taste ein individuelles Gewicht verleihen und somit die Tastenrückstellung auf jeder einzelnen Taste originalgetreu nachbilden. Darüber hinaus verfügen diese Clavinova-Modelle über sorgfältig regulierte Gegengewichte für eine exakte Spielbarkeit beim Pianissimo-Spiel mit leichtem Anschlag und eine bessere Repetition bei schnellen Passagen. Die Tastatur dieser Clavinova-Modelle wurde so abgestimmt, dass sie eine optimale Balance bietet, was ihre hervorragende Spielbarkeit und den Anspruch eines Flügels unterstreicht.



Das GP Response Damper Pedal des CSP-295 und des CSP-295GP bietet einen ähnlichen Druckverlauf der Dämpfermechanik eines Flügels, der sich zunächst leicht anfühlt und mit zunehmender Betätigung des Pedals schwerer wird. So können sich die Spieler bestmöglich an die Feinheiten des Pedalspiels gewöhnen.

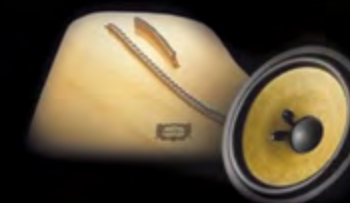


Die GrandTouch™ Pedale des CSP-295GP bieten sogar die einzigartige Reibung, die man bei der Betätigung eines Flügelpedals spürt: schwer beim Drücken und leicht beim Nachgeben. Außerdem verfügen sie über einen Mechanismus, bei dem sich der Drehpunkt in einer ähnlichen Position wie bei einem Flügel befindet, was das Spielerlebnis einem Flügel deutlich näherbringt.



Die Bass-, Mittel- und Hochtonlautsprecher sind perfekt aufeinander abgestimmt und entsprechend im Gehäuse

platziert, um das Klangbild eines Flügels zu simulieren. Zusätzliche bidirektionale Hochtöner im CSP-295 liefern eine Fülle von Klangnuancen und erzeugen ein natürliches Klangfeld, das der Resonanz des Resonanzbodens eines Flügels ähnelt. Zusätzlich zu dieser Resonanz und dem Dynamikbereich, die durch die Flügelform erzeugt werden, ist das CSP-295GP mit einem Waveguide ausgestattet, der die brillanten Höhen des Instruments für Spieler und Zuhörer deutlich hörbar macht. Die Lautsprechermembranen des CSP-295 und des CSP-295GP basieren auf unserer langjährigen Erfahrung im Bau von akustischen Klavieren und High-End-Lautsprechern und bestehen aus dem gleichen Fichtenholz, aus dem auch die Resonanzböden für akustische Klaviere hergestellt werden. Das Ergebnis ist ein natürlicherer, klavierähnlicher Klang, der beim Anschlagen der Tasten noch mehr dem eines Klaviers ähnelt.



CSP-295



# ANSPRUCHS- VOLLES KLAVIERSPIEL

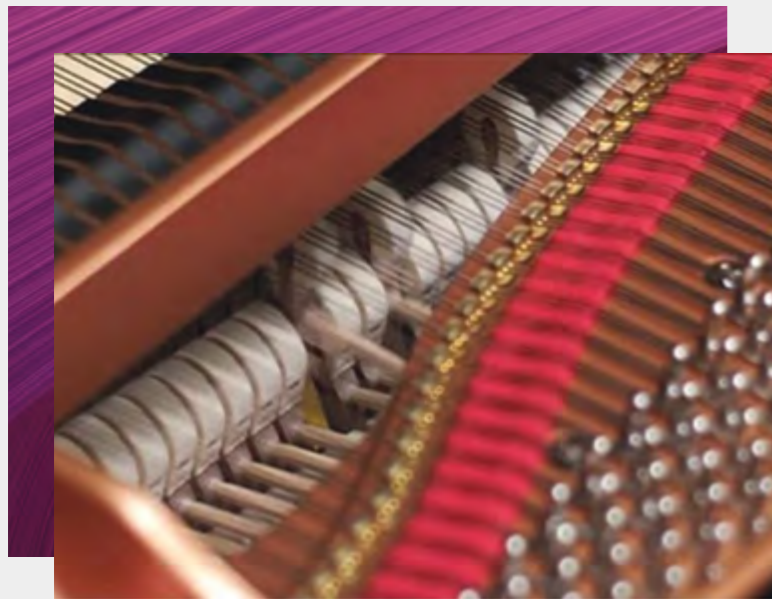
Die Qualität der Clavinova-Serie ist eine wunderbare Kombination aus dem Know-how aus mehr als einem Jahrhundert akustischer Klavierbaukunst und modernster Digitaltechnologie – all das entwickelt, um Ihnen das beste Spielerlebnis zu ermöglichen. Die CSP-200-Serie bietet eine Spielbarkeit, die an die eines Flügels heranreicht, sowie einen wunderbar ausdrucksstarken Klang, der Sie zu noch größeren musikalischen Höhenflügen inspiriert und motiviert.

P I E L B A R K E I T



Virtual Resonance Modeling modelliert in Echtzeit die anmutige Resonanz, die durch das Verhalten der Saiten und des Korpus des Instruments entsteht – die Grundlage für den unvergleichlichen Klang eines echten Flügels. Die neueste Akustikdesign-Technologie bringt den Klang und die Resonanz eines Konzertflügels in Ihr Zuhause, damit Sie diesen im vollen Umfang genießen können.

S E N S I B I L I T Ä T



Grand Expression Modeling ist eine bahnbrechende neue Technologie, die es Pianisten ermöglicht, mit ihrer Spieltechnik die grenzenlosen Klangvariationen zu erzeugen, die es nur bei Flügeln gibt. Die Möglichkeit, die Intensität und Geschwindigkeit des Anschlags zu variieren, um verschiedene Töne zu erzeugen, verleiht der Freude am musikalischen Ausdruck eine neue Dimension.

Ä  
T  
A  
L  
I  
T  
Ä  
T  
Q  
U  
A  
L  
I  
T  
Ä  
T  
K  
L  
A  
N  
G  
Q  
U  
A  
L  
I  
T  
Ä  
T



Ausgestattet mit den neuesten GrandTouch™/GrandTouch-S™-Tastaturen mit einem weitläufigen dynamischen Bereich des Anschlags und der Reaktion auf dem Niveau eines Flügels. Ausgezeichnete Übereinstimmung und ein nuancierter Ausdruck geben dem Pianisten die größtmögliche Kontrolle über den Tastenanschlag.



## CSP-295GP

- GrandTouch™-Tastatur mit Gegengewichten, 88-Tasten Linear Graded Hammers
- Yamaha CFX und Bösendorfer Imperial Piano Samples, Yamaha CFX und Bösendorfer binaurales Sampling
- 919 Klangfarben, 403 Lieder und 525 Begleit-Styles
- Stream Lights
- Audio to Score
- Virtual Resonance Modeling (VRM)
- Grand Expression Modeling
- **GrandTouch™ Pedale** mit GP Response Damper
- Grand Acoustic Imaging
- 50 W + 50 W + 40 W) x 2 Verstärker
- (16 cm + 8 cm + 2,5 cm (dome) **with Waveguide**) x 2 + 20 cm, Spruce Cone Speaker, **Twisted Flare Port**
- Mikrofonanschluss
- Eingebautes Bluetooth® Audio
- Kabellose Verbindung mit der Smart Pianist App über Bluetooth® MIDI



### Farbvarianten:



Die Punkte im violett markierten Text zeigen an, welche Funktionen im Vergleich zum nächst kleineren Modell verbessert oder hinzugefügt wurden.



## CSP-295

- **GrandTouch™-Tastatur mit Gegengewichten, 88-Tasten Linear Graded Hammers**
- Yamaha CFX und Bösendorfer Imperial Piano Samples, Yamaha CFX und Bösendorfer binaurales Sampling
- **919 Klangfarben**, 403 Lieder und **525 Begleit-Styles**
- Stream Lights
- Audio to Score
- Virtual Resonance Modeling (VRM)
- Grand Expression Modeling
- **GP Response Pedal**
- **Grand Acoustic Imaging**
- **(50 W + 50 W + 40 W) x 2 Verstärker**
- **(16 cm + 8 cm + 2,5 cm (dome) mit Bidirectional Horn) x 2 Lautsprechersystem, Spruce Cone Speaker**
- Mikrofonanschluss
- Eingebautes Bluetooth®-Audio
- Kabellose Verbindung mit der Smart Pianist App über Bluetooth® MIDI



### Farbvarianten:



Die Punkte im violett markierten Text zeigen an, welche Funktionen im Vergleich zum nächst kleineren Modell verbessert oder hinzugefügt wurden.





## CSP-275

- GrandTouch-S™ Tastatur **mit Holztasten**
- Yamaha CFX und Bösendorfer Imperial Piano Samples, Yamaha CFX und Bösendorfer binaurales Sampling
- 819 Klangfarben, 403 Lieder und 495 Begleit-Styles
- Stream Lights
- Audio to Score
- Virtual Resonance Modeling (VRM)
- Grand Expression Modeling
- **(50 W + 50 W) x 2 Verstärker**
- **(16 cm + 8 cm) x 2 Lautsprechersystem**
- Mikrofonanschluss
- Bluetooth®-Audio
- Kabellose Verbindung mit der Smart Pianist App über Bluetooth® MIDI



### Farbvarianten:



## CSP-255

- GrandTouch-S™ Tastatur
- Yamaha CFX und Bösendorfer Imperial Piano Samples, Yamaha CFX und Bösendorfer binaurales Sampling
- 819 Klangfarben, 403 Lieder und 495 Begleit-Styles
- Stream Lights
- Audio to Score
- Virtual Resonance Modeling (VRM)
- Grand Expression Modeling
- 40 W x 2 Verstärker
- 16 cm + 8 cm x 2 Lautsprechersystem
- Mikrofonanschluss
- Bluetooth®-Audio
- Kabellose Verbindung mit der Smart Pianist App über Bluetooth® MIDI



### Farbvarianten:



# SPEZIFIKATIONEN

MODEL NAME		CSP-295GP	CSP-295	CSP-275	CSP-255	
<b>Control Interface</b>	Keyboard	Number of Keys	88			
		Type	GrandTouch™ Keyboard: wooden keys	GrandTouch™ Keyboard: wooden keys	GrandTouch™-S Keyboard: wooden keys	GrandTouch™-S Keyboard: plastic keys
		88-key Linear Graded Hammers	Yes		-	
		Counter weight	Yes		-	
		Touch Response	Hard2, Hard1, Medium, Soft1, Soft2, Fixed			
	Pedal	Number of Pedals	3: Damper (with Half-pedal function), Sostenuto, Soft			
		Assignable Functions	Sustain, Sostenuto, Soft, Glide, Style Start/Stop, Volume, etc.			
		GrandTouch™ Pedals	Yes	-		
		GP Response Damper Pedal	Yes		-	
	Panel	Language	English			
<b>Cabinet</b>	Key Cover Style	Sliding	Folding	Sliding		
	Music Rest	Yes				
	Music Brace	Yes				
<b>Voices</b>	Tone Generation	Piano Sound	Yamaha CFX, Bösendorfer Imperial (Same as CLP-700 Series)			
		Binaural Sampling	Yes („CFX Grand“ and „Bösendorfer“ only)			
	Piano Effect	VRM	Yes (Same as CLP-700 Series)			
		Grand Expression Modeling	Yes			
		Key-off Samples	Yes			
		Smooth Release	Yes			
	Polyphony (max.)	256				
	Preset	Number of Voices	872 Voices + 47 Drum/SFX Kits	772 Voices + 47 Drum/SFX Kits		
Compatibility	(for song playback) XG, GS, GM, GM2					
<b>Effects</b>	Types	Reverb	65 Types			
		Master EQ	5 Types			
		Vocal Harmony	44 Types			
		Intelligent Acoustic Control (IAC)	Yes			
		Stereophonic Optimizer	Yes			
		Mic/Line	Standard, Brighter, Louder			
		Functions	Layer	Yes		
	Split		Yes			
<b>Styles</b>	Preset	Qty.	525	495		
	Style Control	INTRO x 1, ENDING x 1, MAIN x 4, FILL IN x 4				
<b>Songs (MIDI)</b>	Preset	Qty.	403 (50 popular, 50 classics, 303 lesson)			
	Recording	Number of Tracks	16			
		Data Capacity	depending on the Smart Device			
	Format	Playback	SMF (Format 0 & 1), XF			
		Recording	SMF (Format 0)			
<b>Songs (Audio)</b>	Recording	Recording Time (max.)	depending on the Smart Device			
	Format	Playback	supported format by the Smart Device			
	Recording	WAV/AAC				
	Time Stretch	Yes				
	Pitch Shift	Yes				
	Melody Suppressor	Yes				

MODEL NAME		CSP-295GP	CSP-295	CSP-275	CSP-255
<b>Functions</b>	Registration Memory	Yes			
	Guide	Correct Key, Any Key, Your Tempo			
		Stream Lights	Yes (4 steps)		
	Songs	Score Display Function	Yes		
		Chord Display Function	Yes		
		Lyrics Display Function	Yes		
	Overall Controls	Metronome	Yes		
		Tempo	5 - 500, Tap Tempo		
		Transpose	-12 - 0 - +12		
		Tuning	414.8 - 440.0 - 466.8 Hz		
Scale Type		9			
<b>Bluetooth® (*depends on the destination)</b>	Audio	Supported profile	A2DP		
		Compatible codec	SBC		
	MIDI	Comply with Bluetooth® Low Energy MIDI Specification			
	Bluetooth® version	5.0			
	Wireless output	Bluetooth® Class 2			
	Maximum communication distance	Approx. 10m			
	Radio Frequency (Operational Frequency)	2401 - 2481 MHz			
	Maximum output power (EIRP)	4 dBm			
	Type of modulation	FHSS			
	<b>Connectivity</b>	Headphones	Standard stereo phone jack (x 2)		
Microphone		Mic/Line In, Input Volume			
MIDI		IN, OUT, THRU			
AUX IN		Stereo mini jack			
AUX OUT		L/L+R, R			
AUX PEDAL		Yes			
USB TO DEVICE		Yes			
USB-C		Yes			
<b>Sound System</b>	Amplifiers (Automatic Gain Limiter)	(50W + 50W + 40W) x 2	(50W + 50W + 40W) x 2	(50W + 50W) x 2	40W x 2
	Speakers	(16 cm + 8 cm + 2.5 cm (dome) with Waveguide) x 2 + 20 cm, Spruce Cone Speaker, Twisted Flare Port	(16 cm + 8 cm + 2.5 cm (dome) with Bidirectional Horn) x 2, Spruce Cone Speaker	(16 cm + 8 cm) x 2	16 cm x 2
<b>Power Supply</b>	Auto Power Off	Yes			
<b>Size [mm]</b>	W x H x D	(Polished Finish) 1430 x 931 x 1093, 1580 with lid up	1437 x 1127 (1129) x 484	1412(1418) x 1041 x 465 (466)	1412(1418) x 1041 x 465 (466)
<b>Weight [kg]</b>	(Polished Finish)	99 (103)	99 (103)	67 (69)	58 (61)

ERFAHREN SIE  
MEHR ÜBER DIE  
CSP-200-SERIE  
ONLINE:

